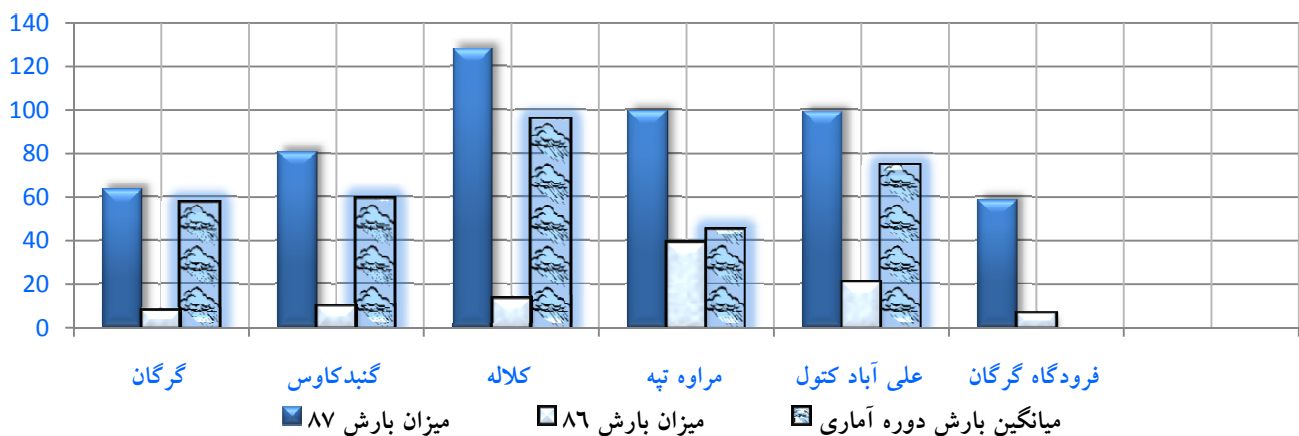


گزارش ماهیانه وضعیت جوی استان گلستان فروردین ۱۳۸۸

* میزان بارندگی بر حسب میلی متر در ایستگاههای سینوپتیک استان:

نام ایستگاه	دوره آماری	میانگین بارش دوره آماری	میزان بارش فروردین ۸۷	فروردین ۸۸			نوسان نسبت به سال گذشته (%)
				میزان بارندگی	تعداد روزهای بارندگی	حداکثر بارش ۲۴ ساعته	
گرگان	۱۳۶۳-۸۶	57.7	08.0	63.2	16	13.2	10
گنبدکاووس	۱۳۷۱-۸۶	59.2	09.8	80.7	17	18.3	36
کلاله	۱۳۸۰-۸۶	95.8	13.5	127.9	22	26.8	34
مراوه تپه	۱۳۷۲-۸۶	45.0	39.1	99.6	18	24.4	121
علی آباد کتول	۱۳۸۳-۸۶	74.3	20.8	99.0	21	14.6	33
فرودگاه گرگان	****	****	06.5	58.5	19	12.1	****

مقایسه میزان بارندگی ایستگاههای سینوپتیک استان گلستان در فروردین ۱۳۸۸



* میانگین دمای هوا (درجه سانتیگراد) ایستگاههای سینوپتیک استان:

ملاحظات	نوسان نسبت به سال گذشته	نوسان نسبت به دوره آماری	میانگین دما فروردین ۸۸	میانگین دما فروردین ۸۷	میانگین دما دوره آماری	دوره آماری	نام ایستگاه
کاهش میانگین دمای هوا	-04.8	-01.5	12.6	17.4	14.1	۱۳۶۳-۸۶	گرگان
	-05.0	-01.9	12.8	17.8	14.7	۱۳۷۱-۸۶	گنبدکاووس
	-04.1	-00.9	12.9	17.0	13.8	۱۳۸۰-۸۶	کلاله
	-05.1	-01.8	13.0	18.1	14.8	۱۳۷۲-۸۶	مراوه تپه
	-04.1	-00.7	12.6	16.7	13.3	۱۳۸۳-۸۶	علی آباد کتول
	-04.2	****	12.8	17.0	****	****	فرودگاه گرگان

گزارش ماهیانه وضعیت جوی استان گلستان فروردین ۱۳۸۸

* وضعیت پارامترهای جوی ایستگاههای سینوپتیک استان:

نام ایستگاه	دما (درجه سانتیگراد)		رطوبت نسبی هوا (%)			میزان تبخیر میلی متر	ساعت آفتابی	حداکثر سرعت باد (m/s)
	حداکثر مطلق	حداقل مطلق	میانگین	حداکثر مطلق	حداقل مطلق			
گرگان	29.4	-01.0	75	097	27	053.5	130.8	270/12
گنبد کاوس	29.4	00.4	78	100	28	052.9	131.0	220/20
کلاله	28.6	00.0	81	100	17	075.5	133.2	180/20
مراوه تپه	28.2	02.0	70	100	07	116.3	152.4	150/20
علی آباد کنول	30.8	00.0	77	100	12	066.2	116.7	270/15
فرودگاه گرگان	30.0	-01.4	79	100	26	079.4	135.1	250/18

* میزان بارندگی در ایستگاههای بارانسنجی هواشناسی استان در فروردین ۱۳۸۸

نام ایستگاه	میزان بارندگی	نام ایستگاه	میزان بارندگی	نام ایستگاه	میزان بارندگی
پیشکمر	130.9	توماچلر	048.0	کلیجه	068.4
شیر آباد	240.0	ساری قمیش	094.0	کیارام	192.7
اسلام تپه	054.6	چنارلی	110.2	ملک علی تپه	100.0
آق قبر	055.4	فارسیان فرنگ	168.0	جفاکنده	049.5
قره چشمه	121.0	وطن	088.7	قلندر آیش	087.0
آب پران	071.5	خوش بیلاق	042.0	بندرگز	036.4
حیدرآباد آق فلا	053.5	افراتخته	112.0		
آی تمر	114.5	باغوکناره	038.0		
یکه چنار	133.5	وامنان	055.7		
بسطام دره	049.5	حاجی آباد	044.2		
شهر مراوه تپه	105.5	آبه پلنگ	051.9		
توسکاچال	230.5	محمد آباد کنول	120.9		
لیوان شرقی	045.5	النگ	080.0		
قره بلاغ	069.5	آق زبیر	048.7		
نوچمن	110.1	قره ماخر	079.7		

