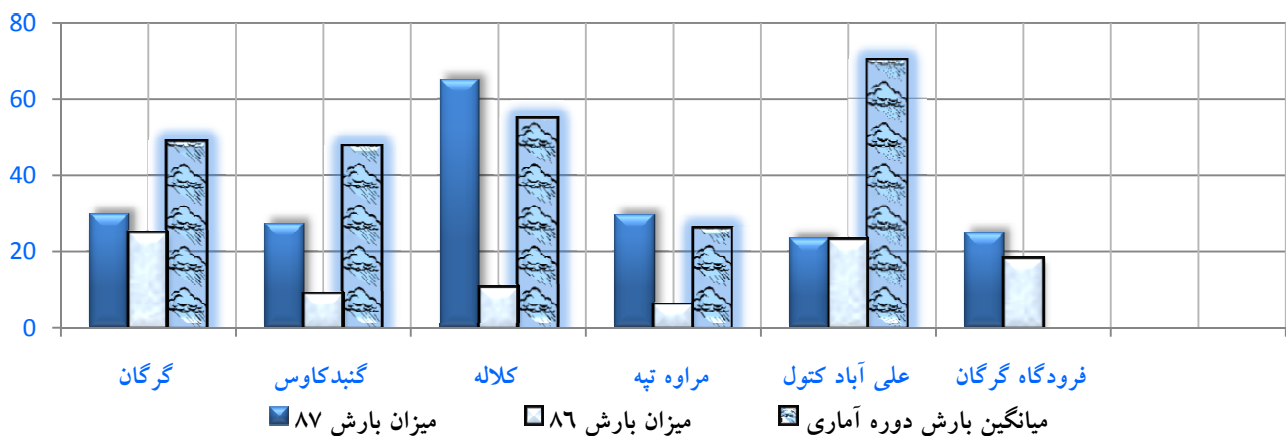


گزارش ماهیانه وضعیت جوی استان گلستان اردیبهشت ۱۳۸۸

* میزان بارندگی بر حسب میلی متر در ایستگاههای سینوپتیک استان:

نام ایستگاه	دوره آماری	میانگین بارش دوره آماری	میزان بارش اردیبهشت ۸۷	اردیبهشت ۸۸			نوسان نسبت به سال گذشته (%)
				میزان بارندگی	تعداد روزهای بارندگی	حداکثر بارش ۲۴ ساعته	
گرگان	۱۳۶۳-۸۶	48.8	24.8	29.8	08	15.5	-39
گنبدکاووس	۱۳۷۱-۸۶	47.6	08.9	27.3	05	10.2	-43
کلاله	۱۳۸۰-۸۶	54.9	10.5	65.0	08	20.4	18
مراوه تپه	۱۳۷۲-۸۶	26.0	06.1	29.6	09	10.9	14
علی آباد کتول	۱۳۸۳-۸۶	70.2	23.0	23.3	10	06.7	-67
فرودگاه گرگان	****	****	18.0	24.8	07	12.4	****

مقایسه میزان بارندگی ایستگاههای سینوپتیک استان گلستان در اردیبهشت ۱۳۸۸



* میانگین دمای هوا (درجه سانتیگراد) ایستگاههای سینوپتیک استان:

ملاحظات	نوسان نسبت به سال گذشته	نوسان نسبت به دوره آماری	میانگین دما اردیبهشت ۸۸	میانگین دما اردیبهشت ۸۷	میانگین دما دوره آماری	دوره آماری	نام ایستگاه
کاهش میانگین دمای هوا	-01.5	-00.3	18.8	20.3	19.1	۱۳۶۳-۸۶	گرگان
	-02.5	-00.7	19.0	21.5	19.7	۱۳۷۱-۸۶	گنبدکاووس
	-02.4	-00.3	18.5	20.9	18.8	۱۳۸۰-۸۶	کلاله
	-03.0	-01.2	18.5	21.5	19.7	۱۳۷۲-۸۶	مراوه تپه
	-01.3	-00.1	18.2	19.5	18.3	۱۳۸۳-۸۶	علی آباد کتول
	-01.4	****	18.9	20.3	****	****	فرودگاه گرگان

گزارش ماهیانه وضعیت جوی استان گلستان اردیبهشت ۱۳۸۸

* وضعیت پارامترهای جوی ایستگاههای سینوپتیک استان:

نام ایستگاه	دما (درجه سانتیگراد)		رطوبت نسبی هوا (%)			میزان تبخیر میلی متری	ساعت آفتابی	حداکثر سرعت باد (m/s)
	حداکثر مطلق	حداقل مطلق	میانگین	حداکثر مطلق	حداقل مطلق			
گرگان	33.2	05.4	72	098	26	111.0	177.6	09
گنبد کاوس	34.6	04.4	72	099	20	091.5	176.4	11
کلاله	33.0	05.4	77	100	25	093.7	184.2	11
مراوه تپه	33.0	05.4	67	100	18	137.3	204.2	13
علی آباد کتول	31.8	06.0	73	097	23	098.4	139.7	09
فرودگاه گرگان	33.6	04.4	75	100	21	119.3	184.7	12

* میزان بارندگی در ایستگاههای بارانسنجی هواشناسی استان در اردیبهشت ۱۳۸۸

نام ایستگاه	میزان بارندگی	نام ایستگاه	میزان بارندگی
پیشکمر	44.0	حاجی آباد	00.0
عزیز آباد	49.5	قره بلاغ	22.5
فارسیان فرنگ	63.0	محمد آباد کتول	29.0
ملک علی تپه	31.0	نامن	43.3
کلیجه	06.7	کرنند	14.0
آب پران	51.9	آق زبیر	11.0
نوچمن	37.2	آی تمر	13.5
افراخته	34.5	یکه چنار	54.0
آق قبر	18.1	نارلی آجی سو	20.7
اسلام تپه	22.2	شهر مراوه تپه	16.2
وطن	31.0	قلندر آیش	28.0
النگ	28.0	توماچلر	04.0
چنارلی	42.7	شیر آباد	84.0
حیدر آباد	22.8	جعفر آباد	61.6
جفاکنده	09.0		

