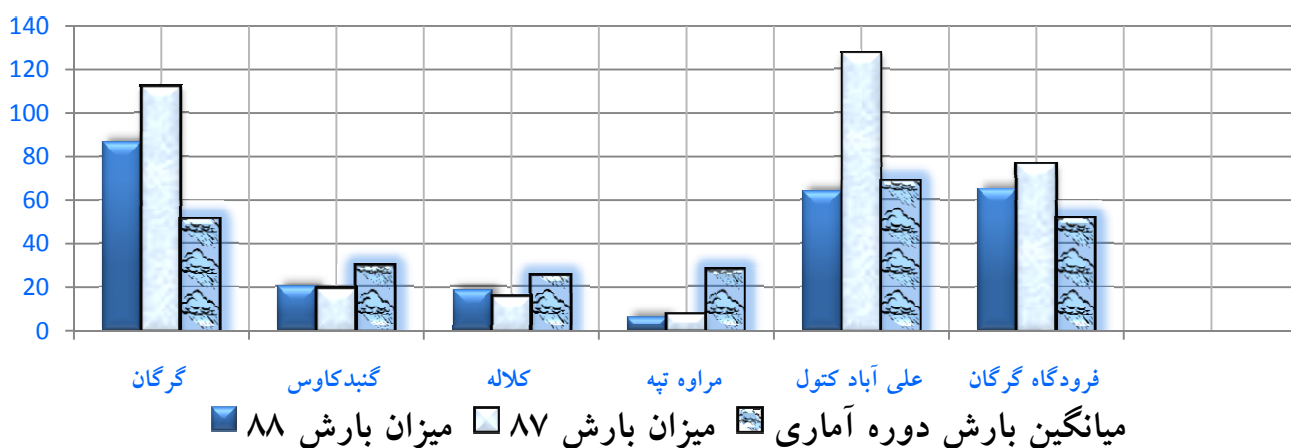


## گزارش ماهیانه وضعیت جوی استان گلستان مهر ۱۳۸۸

\* میزان بارندگی بر حسب میلی متر در ایستگاههای سینوپتیک استان:

| نام ایستگاه   | دوره آماری | میانگین بارش دوره آماری | میزان بارش مهر ۸۷ | مهر ۸۸        |                      |                      | نوسان نسبت به دوره آماری (%) | نوسان نسبت به سال گذشته (%) |
|---------------|------------|-------------------------|-------------------|---------------|----------------------|----------------------|------------------------------|-----------------------------|
|               |            |                         |                   | میزان بارندگی | تعداد روزهای بارندگی | حداکثر بارش ۲۴ ساعته |                              |                             |
| گرگان         | ۱۳۶۳-۸۷    | 51.2                    | 112.1             | 86.1          | 04                   | 70.1                 | 68                           | -23                         |
| گنبدکاوس      | ۱۳۷۱-۸۷    | 29.5                    | 19.0              | 20.2          | 02                   | 14.1                 | -32                          | 06                          |
| کلاله         | ۱۳۸۰-۸۷    | 25.0                    | 15.4              | 18.5          | 03                   | 10.0                 | -26                          | 20                          |
| مراوه تپه     | ۱۳۷۲-۸۷    | 28.0                    | 07.3              | 06.0          | 03                   | 04.0                 | -79                          | -18                         |
| علی آباد کتول | ۱۳۸۳-۸۷    | 68.6                    | 127.5             | 63.7          | 03                   | 39.1                 | -07                          | -50                         |
| فرودگاه گرگان | ۱۳۸۶-۸۷    | 51.5                    | 76.5              | 64.9          | 04                   | 35.5                 | 26                           | -15                         |

مقایسه میزان بارندگی ایستگاههای سینوپتیک استان گلستان در مهر ماه ۸۸



\* میانگین دمای هوا (در سامیکراو) ایستگاههای سینوپتیک استان:

| ملاحظات                          | نوسان نسبت به سال گذشته | نوسان نسبت به دوره آماری | میانگین دما مهر ۸۸ | میانگین دما مهر ۸۷ | میانگین دما دوره آماری | دوره آماری | نام ایستگاه   |
|----------------------------------|-------------------------|--------------------------|--------------------|--------------------|------------------------|------------|---------------|
| کاهش میانگین دما نسبت به سال قبل | -00.4                   | 00.3                     | 21.4               | 21.8               | 21.1                   | ۱۳۶۳-۸۷    | گرگان         |
|                                  | -00.6                   | 00.0                     | 21.8               | 22.4               | 21.8                   | ۱۳۷۱-۸۷    | گنبدکاوس      |
|                                  | -01.3                   | -01.2                    | 21.1               | 22.4               | 22.3                   | ۱۳۸۰-۸۷    | کلاله         |
|                                  | -00.8                   | 00.0                     | 21.3               | 22.1               | 21.3                   | ۱۳۷۲-۸۷    | مراوه تپه     |
|                                  | -01.0                   | -01.6                    | 19.7               | 20.7               | 21.3                   | ۱۳۸۳-۸۷    | علی آباد کتول |
|                                  | -01.0                   | -00.4                    | 21.0               | 22.0               | 21.4                   | ۱۳۸۶-۸۷    | فرودگاه گرگان |

## گزارش ماهیانه وضعیت جوی استان گلستان مهر ۱۳۸۸

\* وضعیت پارامترهای جوی ایستگاههای سینوپتیک استان:

| سمت و سرعت باد حداکثر ( m/s ) | ساعت آفتابی | میزان تبخیر میلی متری | رطوبت نسبی هوا ( % ) |             |         | دما ( درجه سانتیگراد ) |             | نام ایستگاه   |
|-------------------------------|-------------|-----------------------|----------------------|-------------|---------|------------------------|-------------|---------------|
|                               |             |                       | حداقل مطلق           | حداکثر مطلق | میانگین | حداقل مطلق             | حداکثر مطلق |               |
| 270 / 08                      | 230.3       | 107.6                 | 27                   | 098         | 66      | 10.4                   | 30.6        | گرگان         |
| 270 / 08                      | 239.1       | 111.7                 | 22                   | 096         | 61      | 08.2                   | 33.4        | گنبدکاوس      |
| 270 / 08                      | 260.2       | 143.7                 | 19                   | 098         | 61      | 09.0                   | 32.2        | کلاله         |
| 210 / 13                      | 286.3       | 186.0                 | 13                   | 096         | 51      | 13.0                   | 30.8        | مراوه تپه     |
| 280 / 06                      | 221.3       | 111.0                 | 27                   | 098         | 70      | 08.4                   | 28.0        | علی آباد کتول |
| 260 / 10                      | 234.1       | 122.0                 | 27                   | 098         | 70      | 08.4                   | 31.0        | فرودگاه گرگان |

\* بالاترین و کمترین دمای ثبت شده در این ماه به ترتیب ۳۳/۴ ( گنبدکاوس ) و ۸/۲ ( گنبدکاوس ) درجه سانتیگراد بوده است .

\* میزان بارندگی در ایستگاههای بارانسنجی هواشناسی استان درمهرماه ۱۳۸۸

| میزان بارندگی | نام ایستگاه | ردیف |
|---------------|-------------|------|
| 14.5          | کردند       | ۱۶   |
| 12.8          | قره ماخر    | ۱۷   |
| 11.0          | کلیجه       | ۱۸   |
| 129.8         | بندرگز      | ۱۹   |
| 35.0          | سوارپایین   | ۲۰   |
| 61.2          | نوحمن       | ۲۱   |
| 63.0          | افراخته     | ۲۲   |
| 12.2          | وامنان      | ۲۳   |
| 13.5          | قره کسلخه   | ۲۴   |
| 87.8          | نامن        | ۲۵   |
| 94.5          | جفاکنده     | ۲۶   |
| 08.5          | ساری قمیش   | ۲۷   |
| 60.1          | پاقلمه      | ۲۸   |
| 61.5          | پنج پیکر    | ۲۹   |
| 24.5          | گلیداغ      | ۳۰   |

| میزان بارندگی | نام ایستگاه  | ردیف |
|---------------|--------------|------|
| 58.2          | آق قبر       | ۰۱   |
| 40.9          | آب پران      | ۰۲   |
| 74.0          | النگ         | ۰۳   |
| 76.1          | چارقلی       | ۰۴   |
| 33.5          | کرد          | ۰۵   |
| 78.6          | حیدرآباد     | ۰۶   |
| 18.8          | پیشکمر       | ۰۷   |
| 14.5          | دولت نظر     | ۰۸   |
| 33.2          | وطن          | ۰۹   |
| 38.4          | آق زبیر      | ۱۰   |
| 27.0          | ملک علی تپه  | ۱۱   |
| 47.0          | اسلام تپه    | ۱۲   |
| 54.1          | ساسنگ        | ۱۳   |
| 11.5          | چنارلی       | ۱۴   |
| 31.0          | فارسیان فرنگ | ۱۵   |

