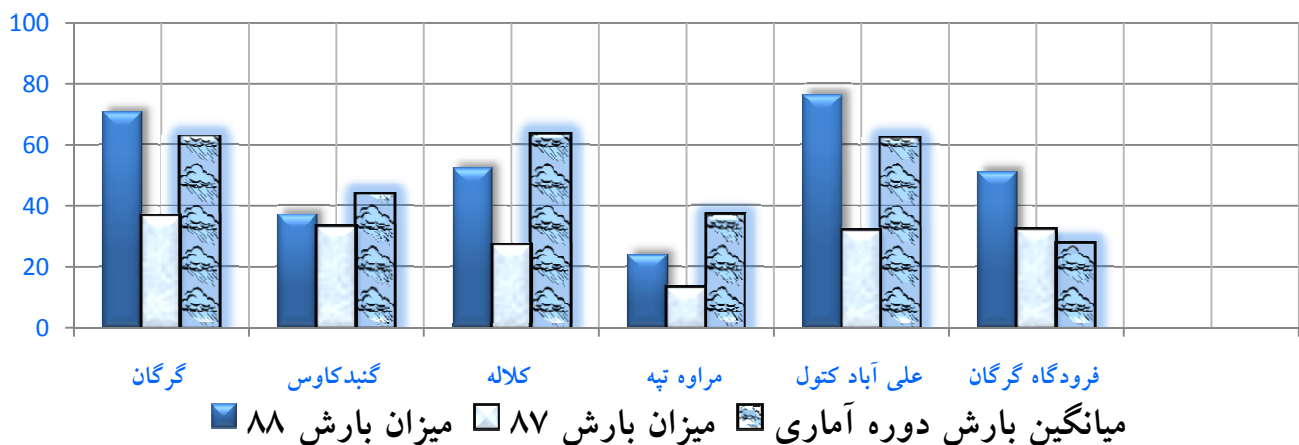


## گزارش ماهیانه وضعیت جوی استان گلستان آبان ۱۳۸۸

\* میزان بارندگی بر حسب میلی متر در ایستگاههای سینوپتیک استان:

نام ایستگاه	دوره آماری	میانگین بارش دوره آماری	میزان بارش آبان ۸۷	آبان ۸۸			نوسان نسبت به دوره آماری (%)	نوسان نسبت به سال گذشته (%)
				میزان بارندگی	تعداد روزهای بارندگی	حداکثر بارش ۲۴ ساعته		
گرگان	۱۳۶۳-۸۷	62.6	36.5	70.5	07	48.0	13	93
گنبدکاوس	۱۳۷۱-۸۷	43.8	33.1	36.9	08	16.2	-16	11
کلاله	۱۳۸۰-۸۷	63.5	27.0	52.2	06	16.9	-18	93
مراوه تپه	۱۳۷۲-۸۷	36.7	13.0	23.7	06	16.9	-35	82
علی آباد کتول	۱۳۸۳-۸۷	62.0	31.9	76.2	07	51.8	23	139
فرودگاه گرگان	۱۳۸۶-۸۷	27.7	32.3	50.9	05	25.2	84	58

مقایسه میزان بارندگی ایستگاههای سینوپتیک استان گلستان در آبان ماه ۸۸



\* میانگین دمای هوا (درجه سانتیگراد) ایستگاههای سینوپتیک استان:

ملاحظات	نوسان نسبت به دوره آماری	نوسان نسبت به سال گذشته	میانگین دما			دوره آماری	نام ایستگاه
			آبان ۸۸	آبان ۸۷	دوره آماری		
افزایش میانگین دما	01.3	03.0	17.0	14.0	15.7	۱۳۶۳-۸۷	گرگان
	00.9	03.0	16.9	13.9	16.0	۱۳۷۱-۸۷	گنبدکاوس
	00.9	03.3	17.0	13.7	16.1	۱۳۸۰-۸۷	کلاله
	02.2	04.9	17.6	12.7	15.4	۱۳۷۲-۸۷	مراوه تپه
	00.7	02.8	15.8	13.0	15.1	۱۳۸۳-۸۷	علی آباد کتول
	01.4	02.7	16.3	13.6	14.9	۱۳۸۶-۸۷	فرودگاه گرگان

## گزارش ماهیانه وضعیت جوی استان گلستان آبان ۱۳۸۸

\* وضعیت پارامترهای جوی ایستگاههای سینوپتیک استان:

سمت و سرعت باد حداکثر ( m/s )	ساعت آفتابی	میزان تبخیر میلی متری	رطوبت نسبی هوا ( % )			دما ( درجه سانتیگراد )		نام ایستگاه
			حداقل مطلق	حداکثر مطلق	میانگین	حداقل مطلق	حداکثر مطلق	
330 / 08	194.7	070.6	26	095	66	07.0	31.4	گرگان
270 / 16	205.7	064.5	14	098	62	04.0	34.8	گنبدکاوس
150 / 13	219.4	102.9	13	098	62	06.2	34.4	کلاله
180 / 14	206.3	138.2	13	097	47	07.8	32.2	مراوه تپه
270 / 07	181.5	056.4	26	097	68	06.4	30.2	علی آباد کتول
240 / 17	191.9	073.7	23	098	71	05.4	32.4	فرودگاه گرگان

\* بالاترین و کمترین دمای ثبت شده در این ماه به ترتیب ۳۴/۸ ( گنبدکاوس ) و ۴/۰ ( گنبدکاوس ) درجه سانتیگراد بوده است .

\* میزان بارندگی در ایستگاههای بارانسنجی هواشناسی استان در آبان ماه ۱۳۸۸

میزان بارندگی	نام ایستگاه	ردیف
50.5	افراخته	۱۶
56.8	سوار پایین	۱۷
39.2	حیدرآباد	۱۸
06.5	نارلی آجی سو	۱۹
21.8	یکه چنار	۲۰
10.5	آی تمر	۲۱
22.5	عزیزآباد	۲۲
75.4	قلعه قافه	۲۳
66.8	پاقلعه	۲۴
75.5	خان بین	۲۵
80.0	رامیان	۲۶
37.3	لیوان شرقی	۲۷
73.9	نامن	۲۸
10.4	دولت نظر	۲۹
36.5	ملک علی تپه	۳۰

میزان بارندگی	نام ایستگاه	ردیف
43.7	پیشکمر	۰۱
22.0	قره چشمه	۰۲
79.0	النگ	۰۳
36.4	آق قبر	۰۴
41.0	باغوکناره	۰۵
42.9	آق زیبر	۰۶
52.9	اسلام تپه	۰۷
100.0	ساسنگ	۰۸
103.0	وطن	۰۹
08.5	ساری قمیش	۱۰
44.5	قره بلاغ	۱۱
56.2	آب پران	۱۲
68.7	فارسیان فرنگ	۱۳
10.5	کریم ایشان	۱۴
83.2	نوچمن	۱۵

