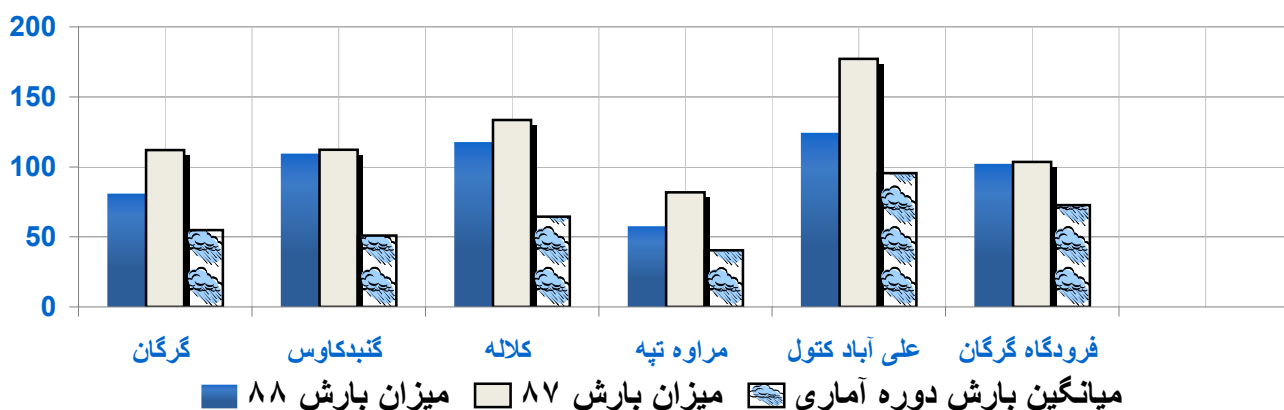


گزارش ماهیانه وضعیت جوی استان گلستان بهمن ۱۳۸۸

* میزان بارندگی بر حسب میلی متر در ایستگاههای سینوپتیک استان :

نام ایستگاه	دوره آماری	میانگین بارش دوره آماری	میزان بارش بهمن ۸۷	بهمن ۱۳۸۸			نوسان نسبت به دوره آماری (%)	نوسان نسبت به سال گذشته (%)
				میزان بارندگی	تعداد روزهای بارندگی	حداکثر بارش ۲۴ ساعته		
				میزان بارندگی	تعداد روزهای بارندگی	حداکثر بارش ۲۴ ساعته		
گرگان	۱۳۶۳-۸۷	54.9	112.1	81.0	12	21.7	48	-28
گنبد کاوس	۱۳۷۱-۸۷	50.9	112.2	109.5	11	34.2	115	-02
کلاله	۱۳۸۰-۸۷	64.5	133.6	117.8	12	45.3	83	-12
مراوه تپه	۱۳۷۲-۸۷	40.5	81.9	57.6	12	19.9	42	-30
علی آباد کتول	۱۳۸۳-۸۷	95.5	177.1	124.3	13	43.8	30	-30
فرودگاه گرگان	۱۳۸۶-۸۷	72.6	103.5	102.2	13	39.2	41	-01

مقایسه میزان بارندگی ایستگاههای سینوپتیک استان گلستان در بهمن ماه ۸۸



* میانگین دمای هوا (درجه سانتیگراد) ایستگاههای سینوپتیک استان :

ملاحظات	نوسان نسبت به دوره آماری	نوسان نسبت به سال گذشته	میانگین دما بهمن ۸۸	میانگین دما بهمن ۸۷	میانگین دما دوره آماری	دوره آماری	نام ایستگاه
کاهش میانگین دما نسبت به سال قبل	00.8	-00.9	8.6	9.5	7.8	۱۳۶۳-۸۷	گرگان
	00.7	-01.9	9.1	11.0	8.4	۱۳۷۱-۸۷	گنبد کاوس
	00.3	-01.9	9.0	10.9	8.7	۱۳۸۰-۸۷	کلاله
	00.7	-01.8	8.5	10.3	7.8	۱۳۷۲-۸۷	مراوه تپه
	00.2	-01.5	8.3	9.8	8.1	۱۳۸۳-۸۷	علی آباد کتول
	00.9	-01.3	8.2	9.5	7.3	۱۳۸۶-۸۷	فرودگاه گرگان