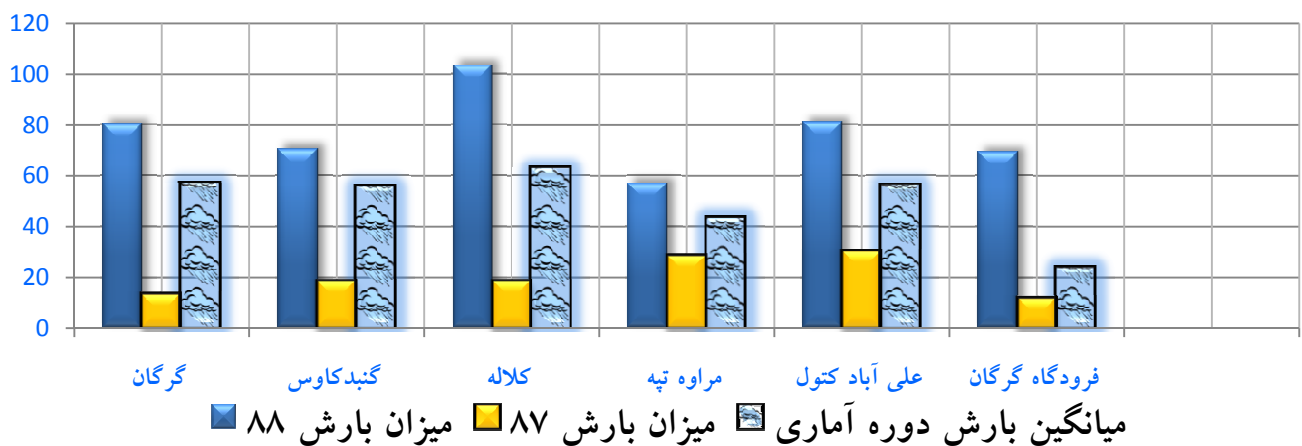


گزارش ماهیانه وضعیت جوی استان گلستان اسفند ۱۳۸۸

* میزان بارندگی بر حسب میلی متر در ایستگاههای سینوپتیک استان:

نام ایستگاه	دوره آماری	میانگین بارش دوره آماری	میزان بارش اسفند ۸۷	اسفند ۸۸			نوسان نسبت به دوره آماری (%)	نوسان نسبت به سال گذشته (%)
				میزان بارندگی	تعداد روزهای بارندگی	حداکثر بارش ۲۴ ساعته		
گرگان	۱۳۶۳-۸۷	56.8	13.4	80.1	13	28.6	41	498
گنبدکاووس	۱۳۷۱-۸۷	55.7	18.5	70.2	16	33.4	26	279
کلاله	۱۳۸۰-۸۷	62.7	18.5	103.2	16	42.2	65	458
مراوه تپه	۱۳۷۲-۸۷	43.3	28.4	56.9	13	23.7	31	100
علی آباد کتول	۱۳۸۳-۸۷	56.4	30.2	80.7	10	27.7	43	167
فرودگاه گرگان	۱۳۸۶-۸۷	23.6	11.9	69.1	16	26.0	193	481

مقایسه میزان بارندگی ایستگاههای سینوپتیک استان گلستان در اسفند ماه ۸۸



* میانگین دمای هوا (درجه سانتیگراد) ایستگاههای سینوپتیک استان:

نام ایستگاه	دوره آماری	میانگین دما دوره آماری	میانگین دما اسفند ۸۷	میانگین دما اسفند ۸۸	نوسان نسبت به دوره آماری	نوسان نسبت به سال گذشته	ملاحظات
گرگان	۱۳۶۳-۸۷	9.9	12.1	11.5	01.6	-00.6	
گنبدکاووس	۱۳۷۱-۸۷	10.6	12.8	12.4	01.8	-00.4	
کلاله	۱۳۸۰-۸۷	11.2	12.6	12.9	01.7	00.3	
مراوه تپه	۱۳۷۲-۸۷	10.3	12.7	12.8	02.5	00.1	
علی آباد کتول	۱۳۸۳-۸۷	11.7	12.9	12.5	00.8	-00.4	
فرودگاه گرگان	۱۳۸۶-۸۷	12.0	12.0	11.6	-00.4	-00.4	

گزارش ماهیانه وضعیت جوی استان گلستان اسفند ۱۳۸۸

* وضعیت پارامترهای جوی ایستگاههای سینوپتیک استان:

سمت و سرعت باد حداکثر (m/s)	ساعت آفتابی	میزان تبخیر میلی متر	رطوبت نسبی هوا (%)			دما (درجه سانتیگراد)		نام ایستگاه
			حداقل مطلق	حداکثر مطلق	میانگین	حداقل مطلق	حداکثر مطلق	
270 / 10	087.1	031.3	39	098	82	02.8	28.0	گرگان
240 / 14	099.7	034.5	29	100	81	01.8	32.6	گنبدکاوس
110 / 21	102.9	052.3	25	100	82	01.0	34.2	کلاله
200 / 22	106.3	089.2	05	100	72	00.2	34.0	مراوه تپه
120 / 15	083.4	055.6	13	100	79	02.4	35.0	علی آباد کتول
260 / 35	094.3	041.9	51	100	86	02.0	27.2	فرودگاه گرگان

* میزان بارندگی در ایستگاههای بارانسنجی هواشناسی استان در اسفند ماه ۱۳۸۸

میزان بارندگی	نام ایستگاه	ردیف
51.0	قره کسلخه	۱۶
50.0	ساری قمیش	۱۷
85.9	اسلام تپه	۱۸
163.5	توسکاچال	۱۹
		۲۰
		۲۱
		۲۲
		۲۳
		۲۴
		۲۵
		۲۶
		۲۷
		۲۸
		۲۹
		۳۰

میزان بارندگی	نام ایستگاه	ردیف
89.0	یکه چنار	۰۱
103.0	عزیزآباد	۰۲
112.8	نارلی آجی سو	۰۳
169.5	سوار پایین	۰۴
71.0	آی تمر	۰۵
71.0	باغوکناره	۰۶
76.1	حیدرآباد	۰۷
153.3	پاقلعه	۰۸
88.8	یلی بدراق	۰۹
195.8	ساسنگ	۱۰
69.9	آق قبر	۱۱
43.0	چارقلی	۱۲
71.5	ملک علی تپه	۱۳
61.4	کلیجه	۱۴
60.8	کرنند	۱۵

